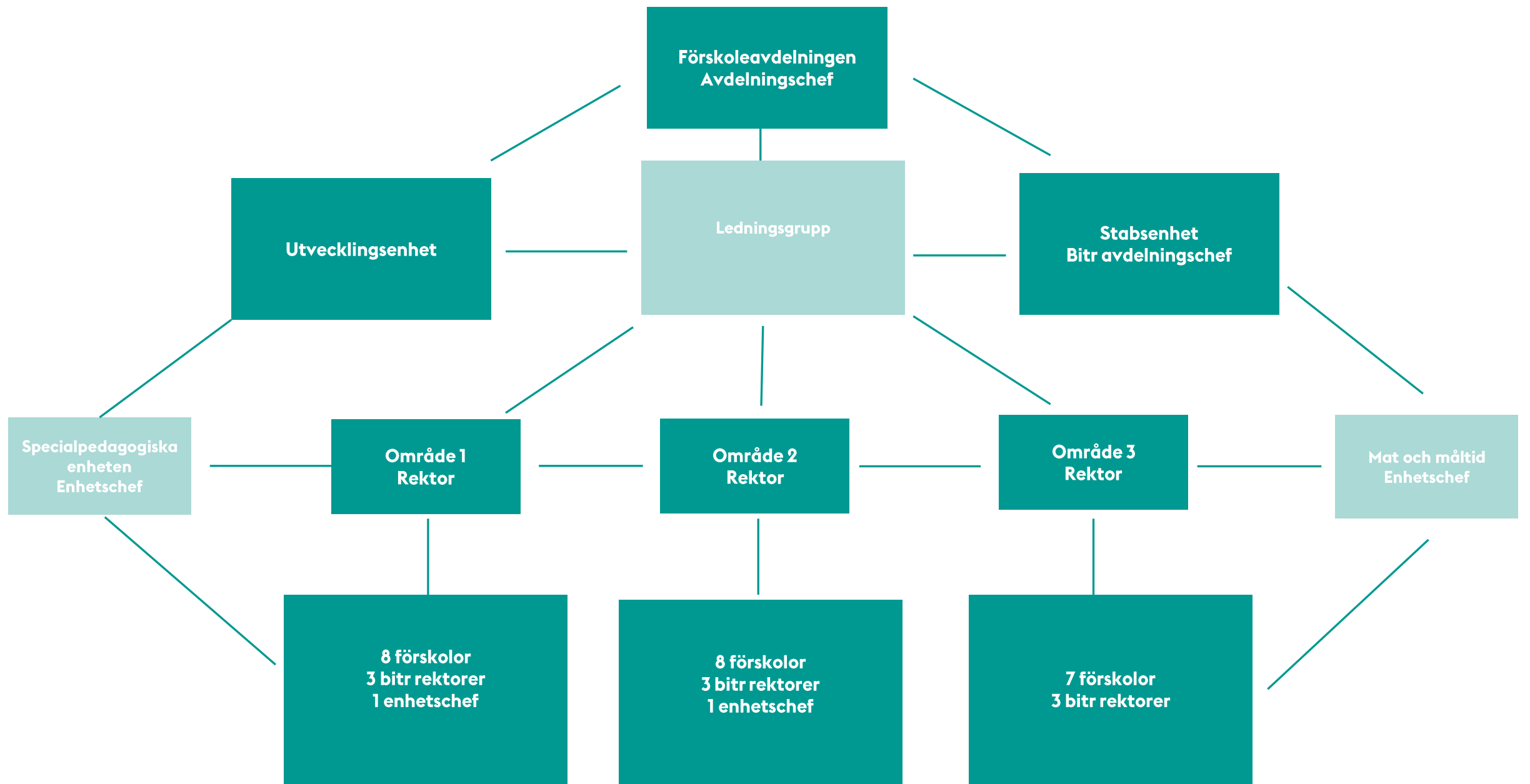


Omorganisation Förskoleavdelningen 2026

Kungsholmens stadsdelsförvaltning

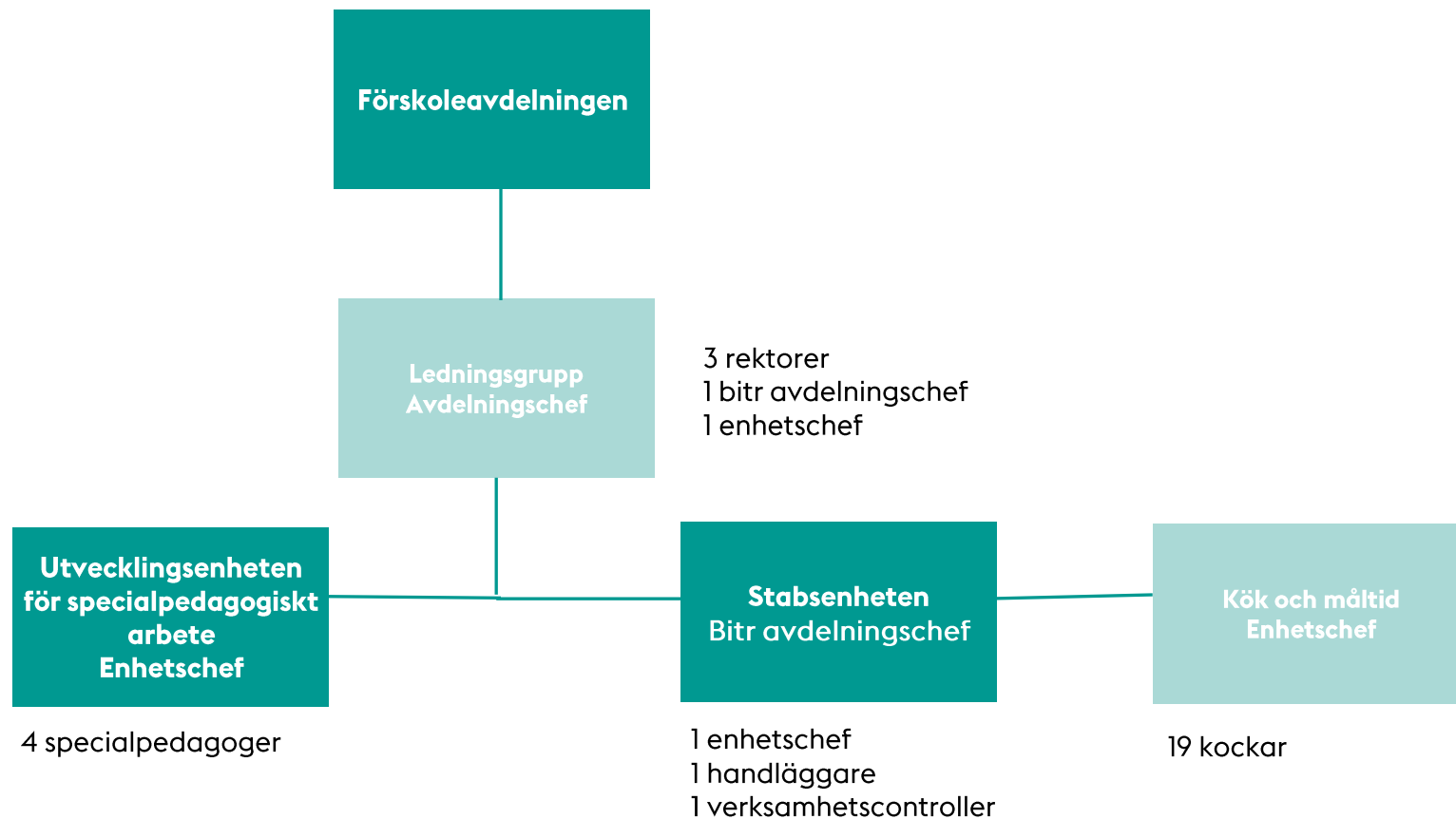
20260312





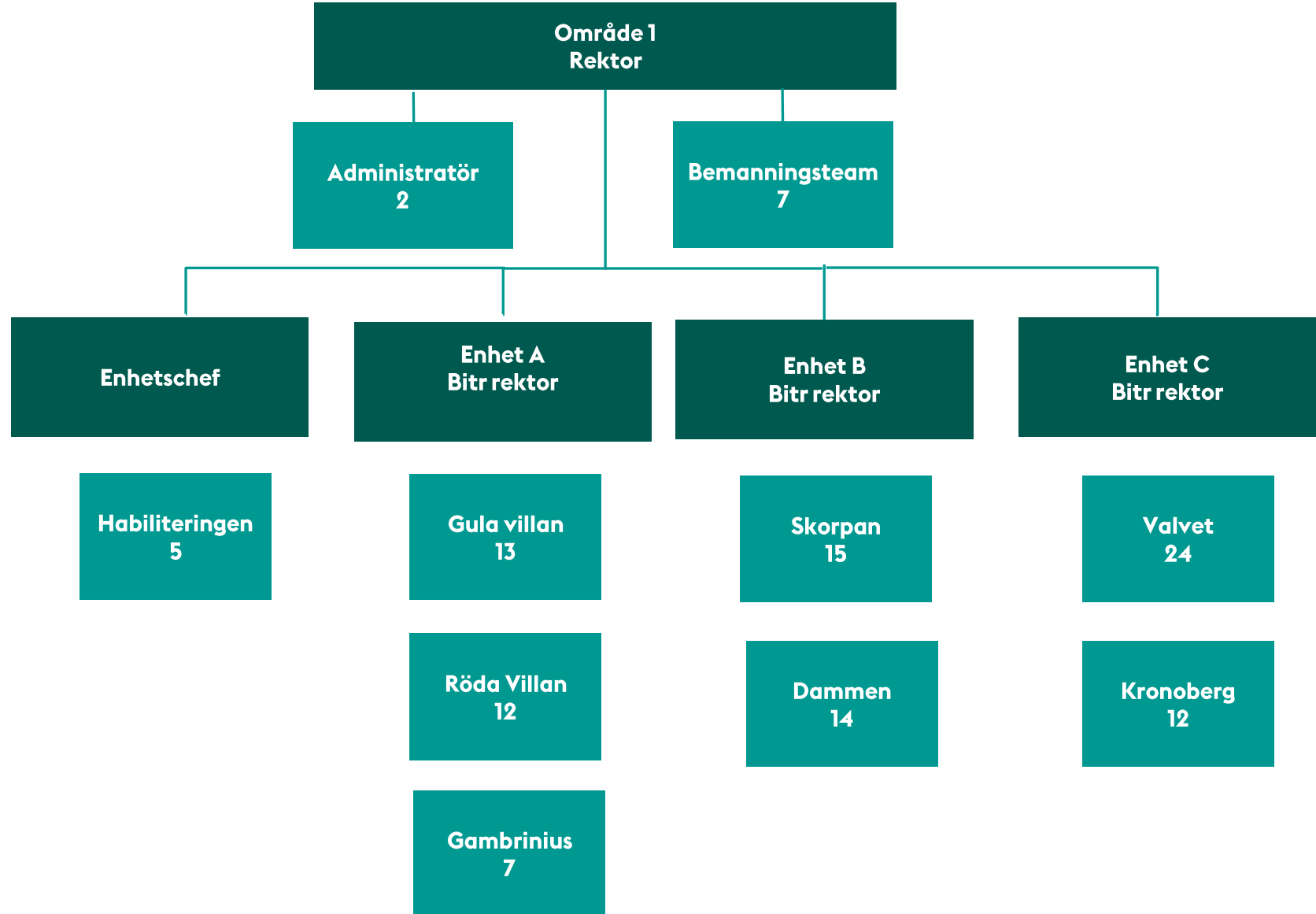
Ledning och stab

- Specialpedagogisk utvecklingsenhet med enhetschef
- Enhet för kök och måltid
- Stabsenhet
- Ledningsgrupp
- Förskoleavdelningen utökar med en verksamhetscontroller
- Träder i kraft fr o m 20260801



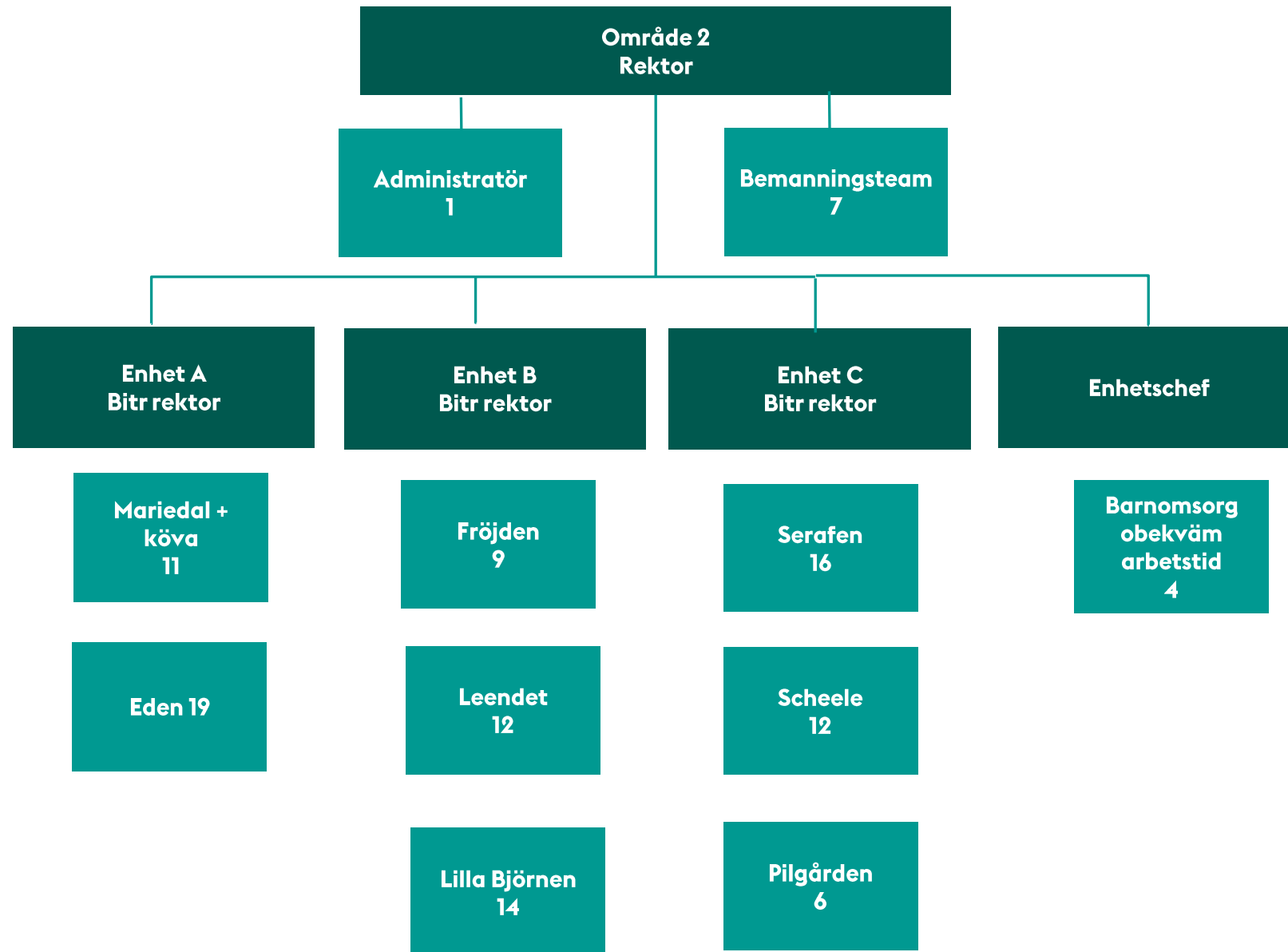
Område 1

- 1 rektor
- 3 biträdande
- 1 enhetschef
- Ca 100 medarbetare
- Rektor leder admin samt bemanningsteam



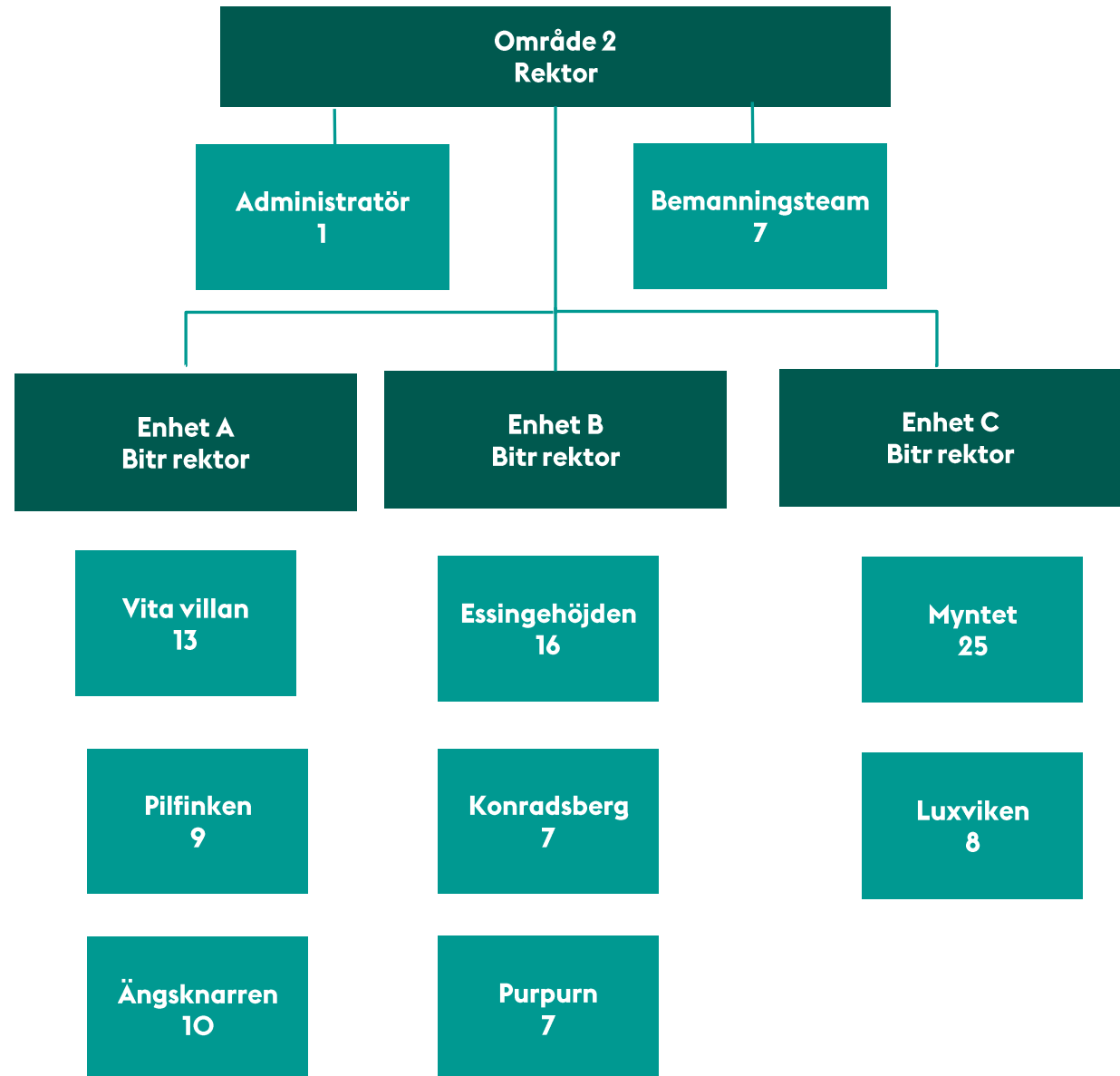
Område 2

- 1 rektor
- 3 biträdande rektorer
- 1 enhetschef OB-barnomsorg
- Ca 110 medarbetare
- Rektor leder admin och bemanningsteam
- Ny enhet för barnomsorg på obekväm arbetstid



Område 3

- 1 rektor
- 3 biträdande rektorer
- 1 enhetschef OB-barnomsorg
- Ca 100 medarbetare
- Rektor leder admin och bemanningsteam



Övrigt

- Öppna förskolan flyttas till socialtjänsten- enheten för mottag och prevention med start 2026-08-01
- Verksamhetsövergång barnomsorg på obekväm arbetstid under 2026
- Rekrytering av chef för specialpedagogisk enhet (internt)
- Utöka staben med en verksamhetscontroller

Riskbedömningar

Innan implementering av den nya organisationen ska partsammansatta risk- och konsekvensbedömningar genomföras på berörd avdelning och i området.

Möjliga risker:

Otydlighet mellan de olika chefsnivåerna (uppdragsbeskrivningar)
Fler förskolor per enhet med geografisk spridning kan påverka ledarskapet
Medarbetare får byta chef

Positiva effekter:

Tydliga chefsuppdrag där förutsättningar för ett nära ledarskap ökar och medarbetarna vet vem som är ens närmaste chef.
Områdeschefer som håller ihop området övergripande.